

TDU産学交流会12月例会 学生による起業プラン&アイデアコンテスト

提出資料

2021年9月

株式会社七星科学研究所 情報通信事業部

学生へのテーマ

メディアコンバータ、光エクステンダーなどの産業用の光通信機の開発・製造・販売を行っております。産業用機器として、良い広告宣伝活動やPR方法はないでしょうか？

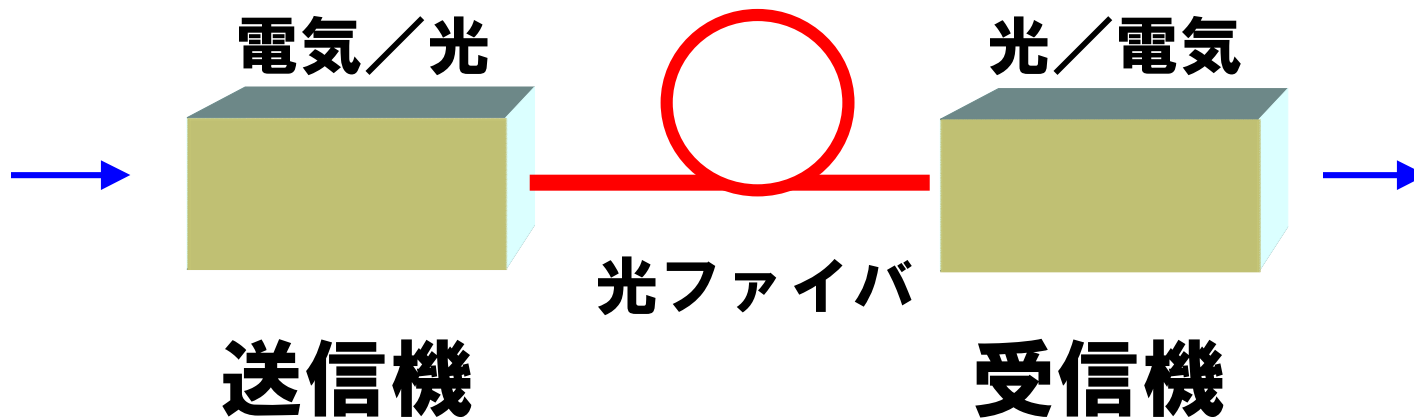
また、多くの方に理解して頂けるようなホームページの改善点はないでしょうか？

メディアコンバータとは？



基本構成

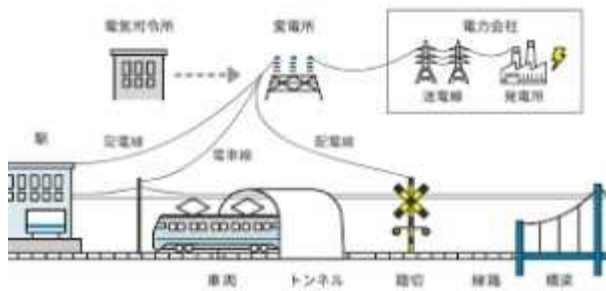
LAN・映像・制御入力



LAN・映像・制御出力

製品が使用されている場所 公共インフラで使用されています

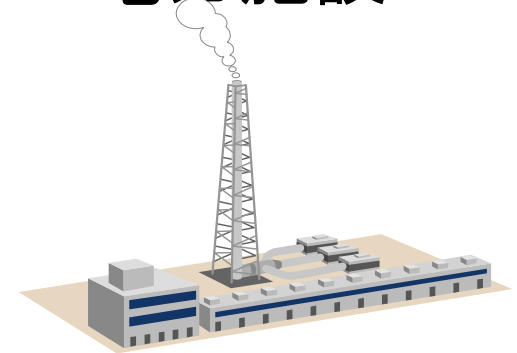
鉄道



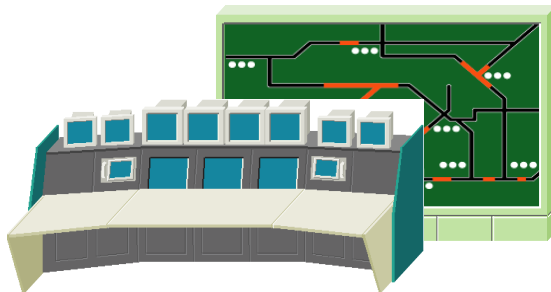
空港



電力施設



高速道路



プラント工場

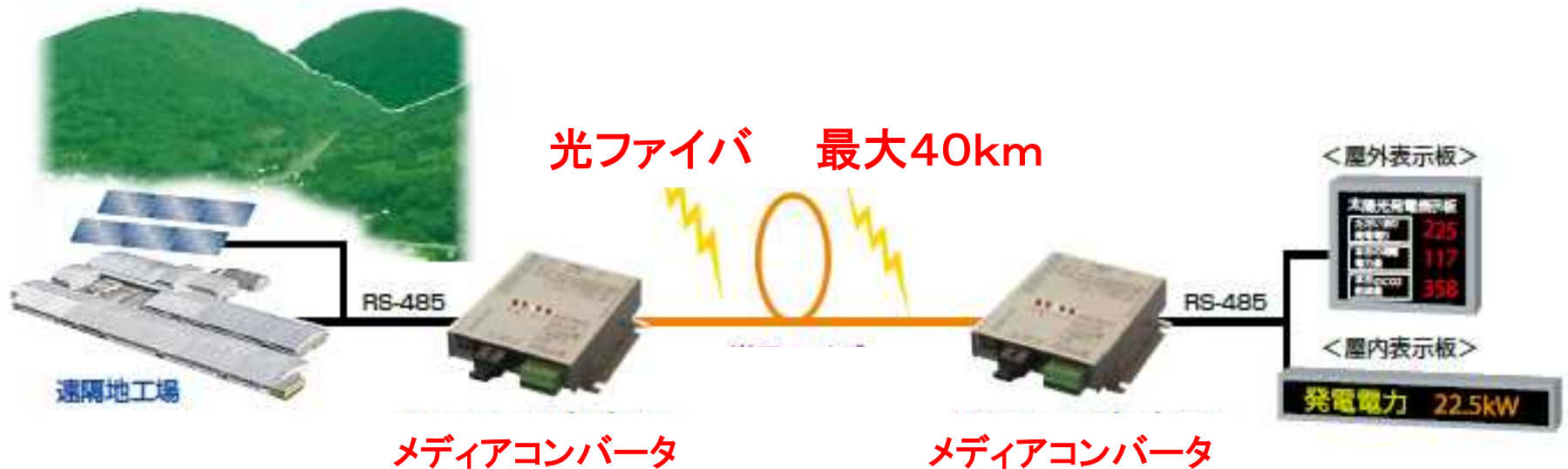


港湾



メディアコンバータ 特徴①

光ファイバにすると長距離伝送が可能

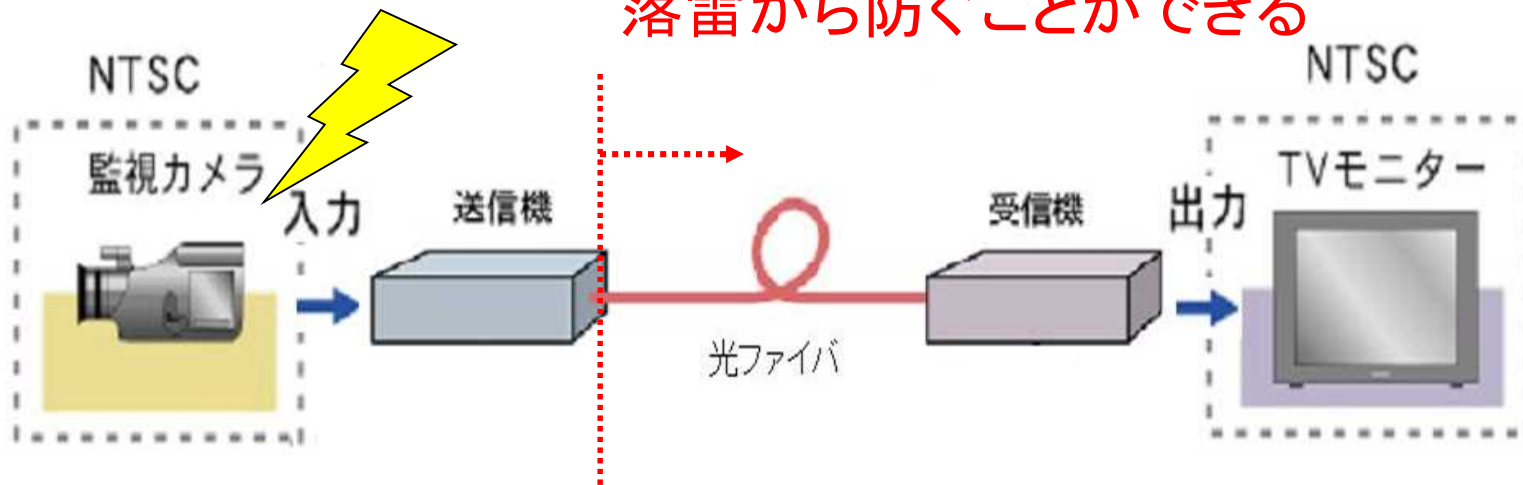


既存のシステムを生かしたままで長距離伝送が可能
設定などは不要。接続すれば即通信可能

メディアコンバータ 特徴②

光ファイバにすると落雷・ノイズ対策が可能

落雷から防ぐことができる



光ファイバは電気的にはつながっていない為、雷害等の被害を最小限に抑えることができる

主な宣伝活動



東京ビッグサイト展示会

13 11月14日・水曜日 2018年（平成30年）

TYPE OF INDUSTRY

ケーブル1本で10km伝送

七尾科学研究所開発でモニター
 放送局間を接続している。これは通常の標準規格「SD-SD」の「SD」で、超高精細の4K画質対応の高画質K映像に必要なハイケーブルを本ついでに、伝送距離がでいた。
 毎秒何と非圧縮。そこで七尾科学研究所、このため伝送距離が短く、コストもフラットな活用を、弱く、伝送距離を確保、過去の光通信技術の進化に売ります。

電機・電子部品・情報・通信

4K映像用規格 対応

光メディアコンバーター



4K映像用の規格は、従来の1080pの規格に比べて、画質が向上し、動作も安定し、60fpsでの使用にも対応できる。モニターにも対応する。モニターにも対応する。モニターにも対応する。

7尾科学研究所が開発した「SD-SD」規格の4K映像用規格「SD-SD」は、伝送距離が従来の10倍に伸び、非圧縮の4K映像を1本で10km伝送可能にした。これは、従来の1080p映像を1本で10km伝送可能にした。これは、従来の1080p映像を1本で10km伝送可能にした。

日刊工業新聞掲載

ホームページURL

株式会社七星科学研究所 情報通信事業部

<https://www.nnbs-develop.com/>